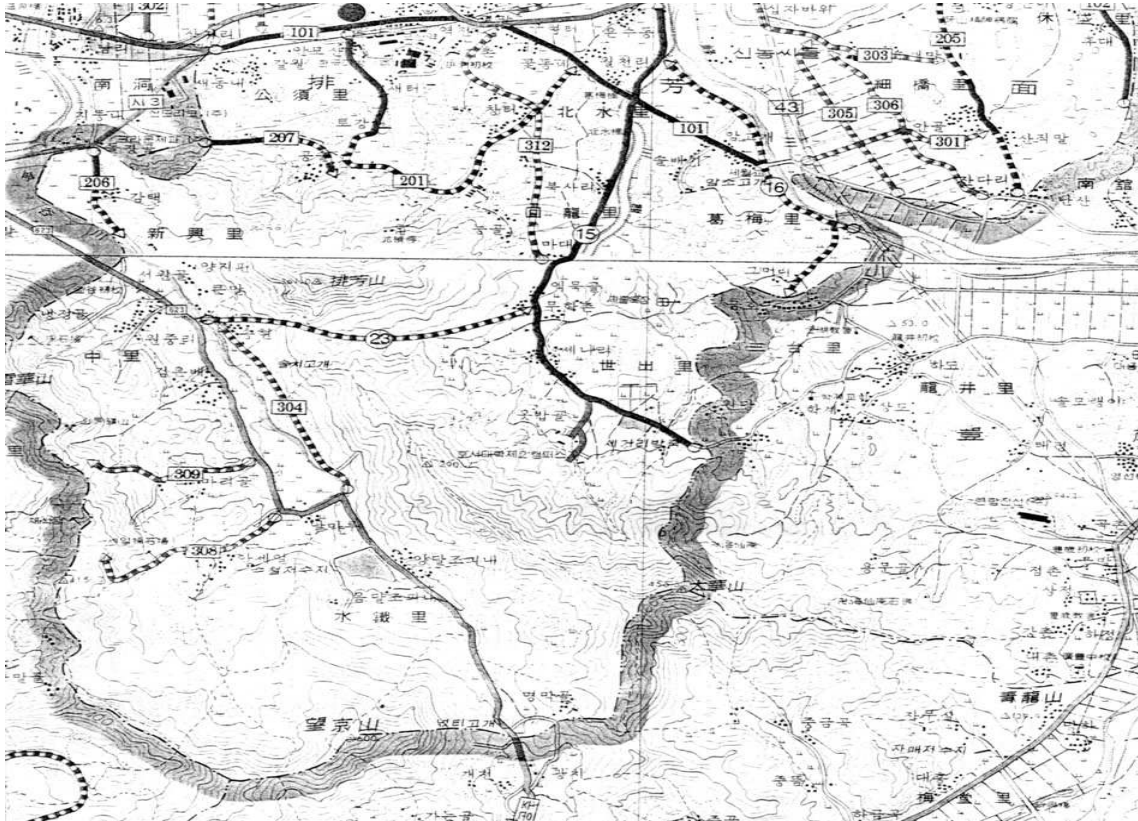


## 수철리·水鐵里

수철리는 배방면의 한 마을로 1리는 명막골, 제펜네, 날마루, 2리는 안세일 마릿골 마을로 이루어져있다. 인구수는 총 547명으로 호구수는 194호에 이른다. 주민의 대부분이 농업에 종사하고 있다.

본래는 온양군 군내면의 지역으로서 1914년 행정구역 폐합에 따라 일현리, 신대리, 매곡리, 상촌리, 곡촌, 명막리를 병합하여 수철리라 하여 아산군 배방면에 편입되었다.

<수철리 위치도>



### ☒ 명막골, 제펜네, 날마루, 안세일, 마릿골 마을

수철리 1리는 명막골, 제펜네, 날마루 마을로 명막골 마을은 조선중엽당시 명막새(현재의 제비와 유사)한쌍이 이 마을 부근에서만 서식하였다하여 '명막골'이라 칭하였다 하고. 제펜네 마을은 마을 뒷산(만경산)에 몇 백년동안 조피나무가 무성하게 많이 번식하고 있다 하여 조피네가 변하여 '제펜네' 라고 칭한다 날마루 마을은 중리, 수철리를 삼국시대부터 '쇠일'이라고 칭하는데 그 당시 쇠불이가 많이 나왔다 하여 '쇠일' 이라 하고 중리를 '바깥 쇠일'수철리를 '안쇠일'이라 한다. 수철2리는 안세일과 마릿골 마을로 구성되어있다.

수철리에 삼국시대의 관가 터가 있다 하는데 수철1구에는 '옥터거리(감옥터)'향교거리'가 있어 지금도 칭하고 있다.

<조사당시 수철리 마을 관련 사진>



1) 위 치

수철리는 면소재지에서 약 6km정도 떨어져 있으며 구온양에서 623번 도로를 타고 가다보면 중리 3구를 지나 오른쪽으로 바로 나오는 마을이 마릿골 이며 그 다음이 안세일, 날마루 마을이고 수철저수지 주변마을이 제웬네 마을이다. 냇티고개를 넘기 전의 마을이 명막골이다.

2) 현 황

수철1리의 인구현황을 보면 남자 163명 여자 160명으로 총 323명이다.115가구 중 100가구가 농업에 종사하고 있으며 농경지 면적이 63ha이다. 수철2리는 남자 110명 여자 114명으로 총 224명이다. 79가구중 65가구가 농업에 종사하고 있으며 농경지 면적이 57ha로 조사되었다.

- 인구분포 현황

구분 마을명	계	남 자	여 자
1리 명막골, 제웬네, 날마루	323명	163명	160명
2리 안세일, 마릿골	224명	110명	114명

- 생업

구분 마을명	계	농 업	기 타
1리 명막골, 제웬네, 날마루	100%	87%	13%
2리 안세일, 마릿골	100%	82%	18%

- 농경지 현황

구분 마을명	계	논	밭
-----------	---	---	---

1리 명막골, 제펜네, 날마루	63ha	41ha	22ha
2리 안세일, 마릿골	52ha	31ha	21ha

- 농기계 보유현황

구분 마을명	경운기	트랙터	양수기	분무기	관리기	이앙기
1리 명막골, 제펜네, 날마루	27대	2대	5대	9대	1대	7대
2리 안세일, 마릿골	18대	2대	4대	5대	2대	5대

- 문화시설

구분 마을명	마을회관	앰프	사물놀이악기
1리 명막골, 제펜네, 날마루	1	1	1조
2리 안세일, 마릿골	1	1	1조

- 연령분포

구분 마을명	1-10	11-20	21-30	31-40	41-50	51-60	61-70	71-80	81-
1리 명막골, 제펜네, 날마루	15	19	55	25	35	55	78	30	11
2리 안세일, 마릿골	5	10	20	10	30	20	20	40	10

- 성씨별 분포

구분 마을명	김씨	이씨	맹씨	문씨	신씨	임씨	기타
1리 명막골, 제펜네, 날마루	10%	10%	6%	9%	6%	6%	53%
2리 안세일, 마릿골	10%	14%	20%				56%

- 학생분포

구분 마을명	초등학생	중학생	고등학생	대학생
1리 명막골, 제펜네, 날마루	13		1	1
2리 안세일, 마릿골	12	2	5	5

- 최 고령자

1리는 신진우 할아버지로 90세이시고 2리는 김정우 할아버지로 89세이시다.

- 호당 평균 소득

1리는 연간 800만원, 2리는 약 년에 300만원

3) 자연 경관

제펜네 에는 높이 601m나 되는 망경산이 있으며 정상에 올라가면 한양(서울)에 있는 산들이 보인다고 전해지고 있다. 마을의 삼면이 산으로 둘러싸여 있고 농경지는 계단식 논. 밭 수철

저수지가 있어 농업용수로 이용하고 있고 외부의 사람들에게는 낚시터로 활용되고 있다.

#### 4) 마을 변천 과정

온양군 군내면의 지역으로서, 소일, 쇠일 또는 수철리라 하였는데 1914년 행정구역 폐합에 따라 일현리, 신대리, 매곡리, 상촌리, 곡촌 명막리를 병합하여 수철리라 하여 아산군 배방면에 편입되었다.

#### 5) 입 향

맹씨들이 처음 들어와 터를 잡아 8대째 살고 있으며 일부는 떠나고 현재는 10여호 뿐이다. 안동권씨도 6대째 살고있다.

#### 6) 지명

- 곡 촌 : 안소일 옆에 있는 마을
- 마릿골 (매곡) : 안소일 북쪽 등 너머에 있는 마을. 임진왜란 때 왜인이 산의 맥을 끊어 인제가 안난다 함.
- 상 촌 : 안소일 위쪽에 있는 마을
- 새 터 : 안소일 앞에 새로 된 마을.
- 안소일 : 소일 안쪽에 있는 마을.
- 잠 막 : 안소일 입구에 있는 마을 . 예전에 절그릇점이 있었는데 현재 녹은 돌이 많이 있음.
- 행갓골 : 안소일 동북쪽에 있는 마을 기와 조각이 있음.
- 동 막 : 참새골 옆에 있는 골짜기
- 병목안 : 안소일 서쪽에 있는 골짜기 병목처럼 되었음.
- 소잡아먹은골 : 망경산 중턱에 있는 골짜기 절터가 있는 데 산이 너무 후미져 도둑들이 소를 잡아다 먹었음
- 절 터 : 소잡아먹은골에 있는 절터, 기와조각이 많이 있음 .
- 소 일 : 수철리 (쇠일)
- 참새골 : 안소일 남쪽에 있는 골짜기 찬샘이 있음.
- 왕당미 : 안소일 밭 가운데 있는 돌무더기.기와조각이 많이 있음.
- 축 대 : 잠막 위에 있는 축대 그 가운데 느티나무 동치가 남아 있음.
- 수철 저수지 : 수철리에 있는 만수량 411천톤인 저수지.
- 조피내 : 안소일 위 동쪽에 있는 마을, 조피 나무가 많았다 함.
- 조피나무 : 산초과에 딸린 낙엽관목 열매의 껍질은 천초라 하여 한방약으로 씀
  - 양달조피내 : 조피내 양달쪽에 있는 마을
  - 음달조피내 : 조피내 음달쪽에 있는 마을
- 날마루 : 조피내 서쪽에 있는 마을, 망경산 줄기에 있음.
- 명막골 : 냇티고개 밑에 있는 마을
- 배넘어간골 : 망경산 상봉 밑에 있는 마을. 상고때 배가 이곳을 넘어 다녔다 함.
- 망경산 : 높이 601m나 되며 정상에 올라가면 한양(서울)에 있는 산들이 보인다고 하여 붙여진 이름
  - 냇티고개 : 소일에서 천안군 광덕면 냇티로 넘어가는 높은 고개 (광티)
- 쇠일-내 : 수철 망경산에서 발원하여 중리,쇠일을 지나 좌부동 온양천에 합류 함
  - 수철소류지 : 수철리에 있는 만수량 80천톤인 소류지
- 신 대 : 새터
- 일 현 : 날마루

#### 7) 전설

이마을에서 전해지는 전설은 조사되지 않았다.

#### 8) 전통놀이 및 집단행사

부처당 - 내부에 고석이 들어 있고 크기는 직경이 1m 미만이고 10개 정도 들어 있음. 주위에 둘레는 3m, 높이 20m 괴목이 있으며 부정없는 날을 택하여 남자들이 모여 돌아가면서 실방함

일정한 제일이 없으며 음력 1월 15일 8시~ 12시 사이에 제사를 지낸다.

산신제를 매우 엄격히 지냈는데 이는 산신을 모시는 제사로써 몇 백년 전부터 이어 내려오고 있다. 마을의 부정을 쫓아내고 운이 가득하길 바라며 지내고 있는데, 부정이 있으면 산신이 노한다고 사람들은 믿고 있으며 산제는 정월 열나흘에 지낸다. 전날 제사에 임하는 사람들은 부정행위를 하지 않는다.

이밖에도 마을주민들간의 작은계 모임이 있어 친목을 다지며 살아가고 있다.

#### 9) 특별히 소개할만한 인물

이마을에서 특별히 소개할만한 인물은 조사되지 않았다.

#### 10) 종교단체

관음사 배방면 수철리499번지 주지 강운순 종파 : 조동종  
도선사 배방면 수철1리 92번지 주지 김경배 종파 : 본원종  
진불사 배방면 수철2리 산 127번지 주지 한상동 종파 : 법화종  
수철리 신길교회 수철2리 551번지 박현태 종파 : 성결교  
수철리 장로교회 종파 : 장로교

평성기도원

#### 11) 공장현황

- 인성산업 (주) 배방면 수철리 869-2 생산품 : 아스콘 쇠석골재
- 태안석제 (주) 배방면 수철리 706 생산품 : 수출용 묘비석
- 하나산업 (주) 배방면 수철리 735 생산품 : 레미콘
- 성신 인터내셔널 배방면 수철리 854-1 생산품 : 자동차 부품
- 광명정밀 배방면 수철리 745-1 생산품 : 반도체금형
- 구암 (주) 배방면 수철리 624 생산품 : 쓱뜸

#### 12) 마을의 특성

수철리는 삼국시대부터 쇠가 많이 나왔다하여 전해 내려오는 역사깊은 마을이다. 수철리는 설화산, 태화산, 망경산으로 둘러싸여 있어 경치가 아름다운 마을이나 설화산에 채석장이 생김으로써 산이 점점 흉물스럽게 변하고 있다.