

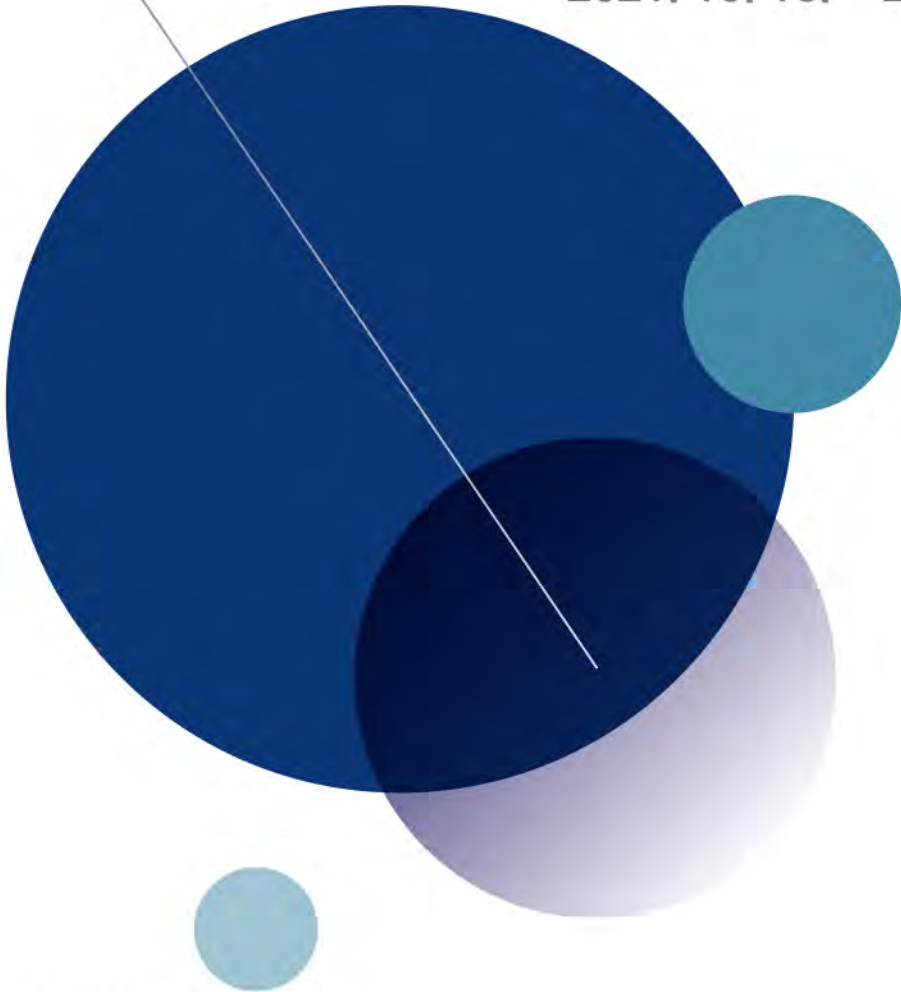
2021

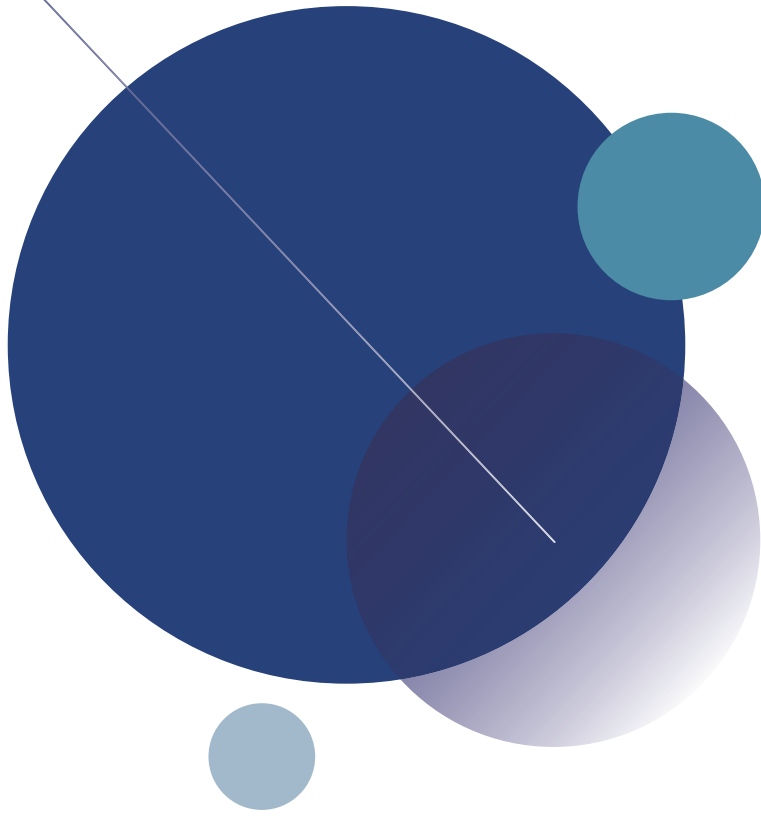
제15회 태안문화제

초대권

Tae'an Cultural Festival Invitation Exhibition

2021. 10. 15. - 21.





2021 | 제15회 태안문화제

초대전

Taeon Cultural Festival Invitation Exhibition

전시기간 | 2021. 10. 15.(금)~21.(목)

오픈일시 | 10. 15.(금) 16:00

전시장소 | 태안문화원 전시실

주 최 |  태안문화원

후 원 |  태안군

관람시간 | 오전 9시~오후 9시

문의전화 | 041) 674-2192



태안문화원장
정낙추

어김없이 가을이 왔습니다. 하늘은 높고 들판은 곡식 익는 빛깔과 내음으로 가득합니다. 이 좋은 계절에 개최하는 **‘제15회 태안문화제 초대전’**에 참여하신 태안의 예술가 여러분께 존경과 축하의 말씀을 올립니다.

지난해부터 우리 모두 ‘코로나 19’ 집단 감염병으로 힘든 시간을 보내고 있습니다. 한 번도 겪어보지 못한 이런 현상은 사람들을 정신적으로 위축시켰습니다. 집단으로 모이는 행사는 물론, 개인적인 만남도 자제해야 했습니다. 공연이나 전시회가 중단되어 예술인들의 창작 의욕을 꺾는 계기가 됐습니다.

좋은 작품은 관람객의 관심과 따뜻한 비평 속에서 탄생한다고 합니다. 작품에 대한 찬사와 비평은 전시회를 통해 사람들을 만나고 소통하는 데서 비롯되는데 작가들과 관람객들 사이의 연결점이 사라진 것입니다.

이 우울한 현실 속에서도 ‘태안문화제 초대전’에 태안 전시예술 작가들 작품이 한데 모였습니다. 미술, 서예, 사진, 서각, 한지공예, 도예 등 뛰어난 작품들이 관람객에게 저마다 어떻게 아름다움을 표현하고 창조했는지 보여주고 있습니다.

예술은 긍정의 힘입니다. 사람들이 힘들 때 위로와 용기를 주며 인간의 희로애락과 존엄을 생각하게 합니다. 예술가는 외로움과 즐거움을 동시에 먹고 산다고 하지만 창작의 고통은 작가 혼자 감내하고 기쁨은 사람들과 나눕니다. 예술의 존재 이유입니다. 열악한 창작 환경 속에서도 초대전에 작품을 전시한 작가들은 진정한 태안의 예술인들입니다. 그 예술혼과 열정은 ‘코로나 19’도 막지 못했습니다.

많은 군민이 초대전 작품 앞에서 오래 감상했으면 좋겠습니다.

끝으로 초대전에 작품들을 출품하시어 **‘제15회 태안문화제’** 품격을 높이신 작가분들께 거듭 존경을 표합니다. 또한, 각 예술단체를 이끌면서 창작을 독려하고 전시를 위해 수고와 협조를 아끼지 않으신 회장님들께도 진심으로 고마운 인사를 드립니다. 감사합니다.



태안군수

가세로

문화가 힘이다!

반갑습니다. 태안군수 가세로입니다.

한해의 결실을 맺는 풍요로운 계절에 「제15회 태안문화제 초대전」이 열리게 된 것을 매우 기쁘게 생각하며 진심으로 축하드립니다.

지역문화의 계승과 발전을 위해 헌신의 노력을 다해 주시고 이렇게 뜻깊은 초대전을 개최해 주신 정낙추 문화위원장님과 관계자분들에게 감사드리며 수준 높은 작품들을 출품해 주신 지역 예술인분들께도 깊은 감사의 인사를 드립니다.

코로나19로 어려운 여건 속에서도 문화예술 발전을 위해서 열심히 작품 활동을 해주신 예술인들의 땀이 녹아 있기에 이번 전시회가 더욱 소중하게 느껴집니다.

‘오직 한없이 가지고 싶은 것은 높은 문화의 힘이다. 문화의 힘은 우리 자신을 행복하게 하고 나아가서 남에게 행복을 주기 때문이다’라는 백범 김구 선생님의 말씀처럼 예술인들의 작품활동은 군민들에게 큰 행복을 줄 뿐만 아니라 문화 선진국으로 도약하는 데 큰 역할을 하고 있습니다.

이번 초대전은 태안의 예술인들에게는 문화 발전을 선도한다는 자부심을 느끼게 하고, 군민들의 정서적 만족감을 채워줄 수 있는 좋은 계기가 될 것이라고 생각합니다.

「제15회 태안문화제 초대전」의 개최를 거듭 기쁘게 생각하며, 코로나19로 오랫동안 문화예술을 즐기지 못한 군민분들의 지친 마음이 조금이나마 위로받을 수 있기를 바랍니다. 평범하지만 소중한 우리의 일상을 되찾는 그 날까지 모두 건강하시길 기원합니다. 감사합니다.

2021. 10. 15



태안군의회회장

신경철

푸르른 하늘이 마음마저 풍요롭게 하는 가을날, 『제15회 태안문화제 초대전』이 열리게 된 것을 진심으로 축하드립니다.

지역예술인들이 참여하는 뜻깊은 초대전을 마련해주신 태안문화원 정낙추 원장님을 비롯한 관계자 여러분, 그리고 소중한 작품을 우리 군민과 함께할 수 있도록 출품해주신 예술인 여러분께 깊은 감사를 드립니다.

태안문화제 초대전은 우리 태안 작가님들의 수준 높은 작품들을 우리 군민들에게 직접 감상할 수 있는 기회를 제공하여 문화적 욕구를 충족 시켜줄 뿐 아니라, 더 나아가 미술에 대한 많은 관심과 이해를 불러와 향토 미술 발전에도 큰 영향을 줄 수 있기에 너무나 많은 의미를 지녔습니다.

이번 초대전을 통해 지역예술인들께서 활발한 교류의 장을 펼쳐 태안 문화예술의 기틀을 다지는 자리가 되길 소망하면서 앞으로도 적극적인 작품 활동으로 태안미술의 발전을 이끌어주시길 당부드립니다.

『제15회 태안문화제 초대전』의 개최를 거듭 축하드리며, 함께하신 여러분 모두의 가정에 건강과 행복이 가득하시길 기원드립니다. 감사합니다.

2021. 10. 15



마음을 담아

한지 25×25×50



손송연

사)전통공예문화협회 예사랑 태안지부장



잔칫상

하드보드지, 한지 100×60×50



김주영

사)전통공예문화협회 예사랑 태안지부 회원



12각상

한지, 종이 740×521

한지공예 12각상. 12간지를 형상화한 작품



박주영

사)전통공예문화협회 예사랑 태안지부 회원



8단 서랍장

한지, 하드보드지 40×35×80



백승아

사)전통공예문화협회 예사랑 태안지부 회원



너랑나랑

한지 13×13×11



이지연

사)전통공예문화협회 예사랑 태안지부 회원



나비아, 청산 가자

하드보드지, 한지, 염료 20×20×40



정호준

사)전통공예문화협회 예사랑 태안지부 회원
태안중학교 교사



화려(花欄)

한지, 하드보드지 62×37×82



황희성

사)전통공예문화협회 예사랑 태안지부 회원

風和日暖鳥聲喧
 垂柳陰中半掩門
 滿地落花僧醉臥
 山家猶帶太平痕

李奎報 春日訪山寺
 秀峯 宣學 鉉

한문

한자·먹 70×135

한문: 李奎報의 春日訪山寺

風和日暖鳥聲喧(풍화일난조성현) 바람은 부드럽고 햇볕은 따스하며 새소리는 요란한데
 垂柳陰中半掩門(수류음중반엄문) 드리운 버들 그늘 속에 반쯤 문을 닫았네
 滿地落花僧醉臥(만지락화승취와) 땅에 가득 떨어진 꽃 속에 스님은 취해 누워
 山家猶帶太平痕(산가유대대평흔) 산집에는 오히려 태평 흔적 띠고 있네



가성현

태안서화회 회원
 사)동양서예협회 회원
 사)서예비림협회 회원
 사)서예비림협회 제19회 공모전 대상
 사)동양서예협회 제16회 공모전 최우수상



感謝恭敬(감사공경)

한지·먹 35×137



김근정

한국서예비림협회 초대작가
 한국서예비림협회 입비작가
 한국서예비림협회 대상수상

학부세이학사학정신신식구위외학곳이
 노점상화야망구만일포출및이면서도마
 이로양척외외구면활시곳신정지외
 들지긱활것이오척일획이면서도풍루나를
 기능데나구면정영일신마음구외들지긱활
 것이나학부을강의학외을그실천함을상
 하고사임을하려면포출및외서영구한업
 적을나저야한다 是는근근대스학부종현

채근담 구
 한지·묵 70×135



박종현
 태안서화회 회원
 한국서예비림협회 초대작가



서예

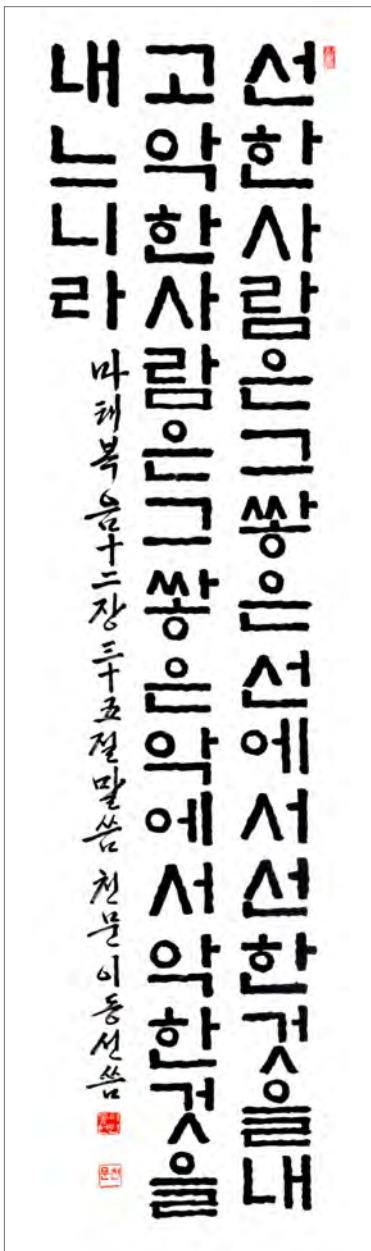
한지·먹 70×135

來與白雲來(래여백운래)
 실체없는 흰구름처럼 왔다가
 去隨明月去(거수명월거)
 자취없는 달빛처럼 떠나간다



박희순

태안서화회 회원



성경말씀

한지·먹 35×135

마태복음 12장 35절



이동선

한국서예비림협회 입선
 제15회 성균관유림대전 특선
 제22회 대한민국비림예술대전 삼체상



도(道)

한지·먹 35×135

道無始無終道(도무시무종도)
길은 시작도 없고 끝도 없다.



장명순

태안서화회 회원
사)서예비림협회 회원
사)서예비림협회 제21회 공모전 우수상



踏雪野中去不須胡亂行
 답설야중거불수호란행
 今日我行跡遂作後人程
 금일야행적수작후인정

쌓인 눈을 밟고 들 가운데로 지나갈적에 제멋대로 난해하게 걷다가 실수 해서는 아니될 것이니라. 오늘에 내가 걸어간 자취는 마땅히 뒤에 걸어갈 사람들의 본보기가 되어 보고 법도하여 지키고 모방하게 될 것이니 어찌 경솔하게 걷겠는가.

눈길이 미끄러져 넘어지기가 쉬운 것처럼 세상에는 사람이 살아가는 길이 힘들고 또한 험악하며 순탄하지가 않아서 장애물이 많고 역경이나 고난이 많은지라 쉬지말고 조심해서 한 발 한 발씩 신중하게 공을 들여 목적지에 도달하였을 때 긍지와 자부심이 생기는 것이다.

청허당 서산대사시

한지·먹 38×135



동포 림성만

사)한국서예협회 태안지부장

부부의도
 서로 가까이 두
 사이부터 신용을 지
 킬 것이 오히려 갈수록
 두근두근 공경할 것이 오히려
 서로 존경하여 자력을
 채워갈 것이 나라

성산 김한배

부부의도
한지·먹 54×67



성산 김한배
사)한국서예협회 회원



용진금도

한지·먹 34×125

가짜 금이 있어야 진짜 금으로 도금을 할 수 있는데, 만약 진짜 금이라면 도금을 할 필요가 없다.



덕천 김봉곤

사)한국서예협회 회원

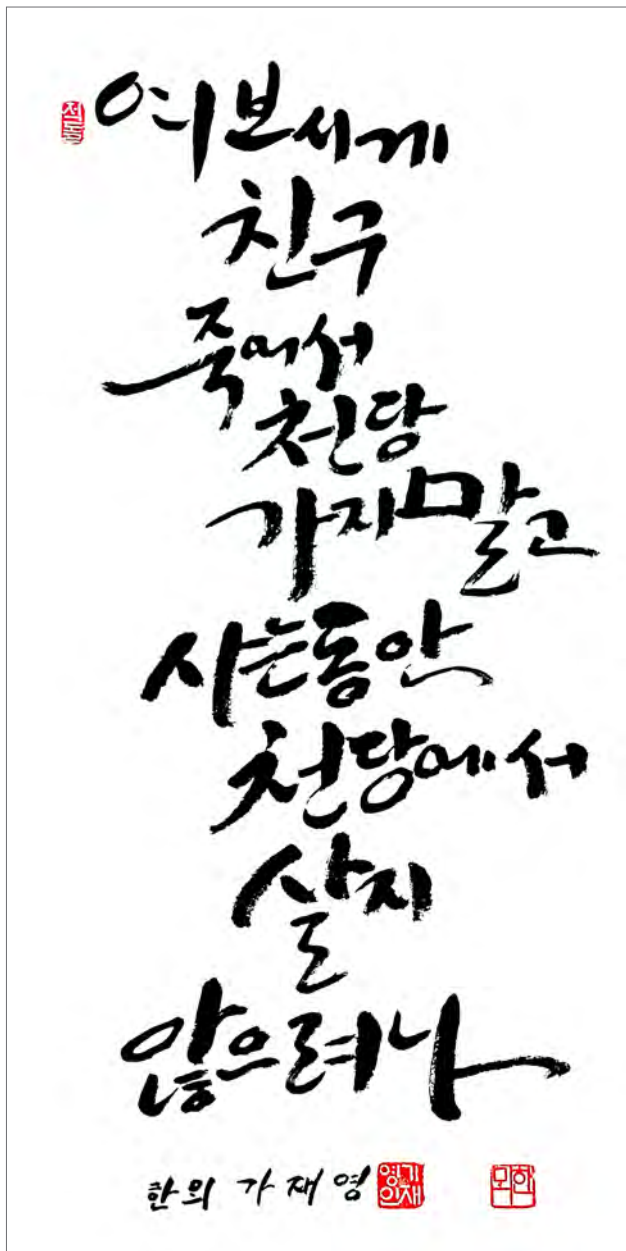


인연
한지·먹



한솔 윤경희

사)동양서예협회 (현) 이사, 초대작가, 심사위원
 대한민국비림협회 (현) 초대작가, 캘리분과위원
 내포문화예술 (현) 서예분과 지회장
 태안미술협회 감사
 서예 및 캘리 출강

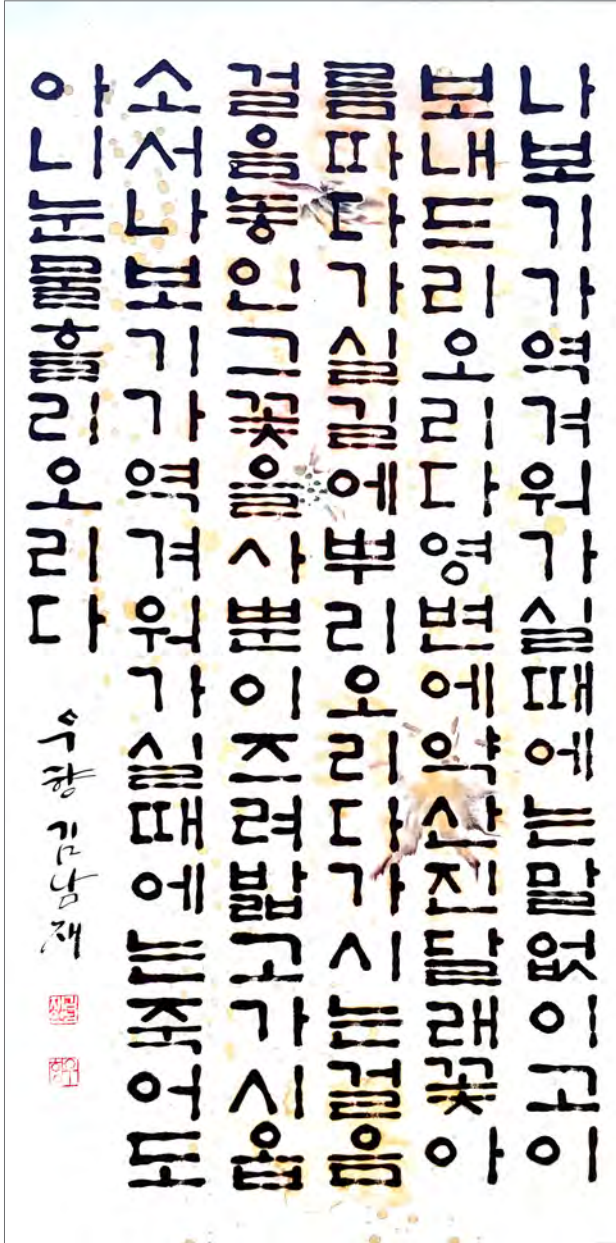


좋은 글 중에서
한지·익



적돌 이재영

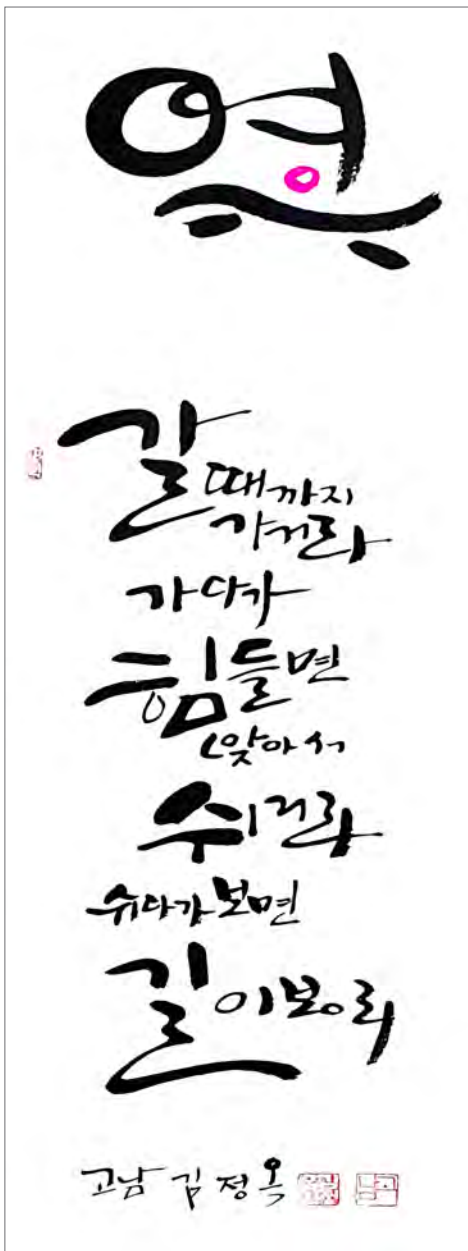
- 사)동양서예협회 회원
- 사)서예비림협회 회원
- 태안서화회 회원
- 사)서예비림협회 제16회 공모전 특선
- 사)서예비림협회 제20회 공모전 대상



진달래꽃
한지·묵



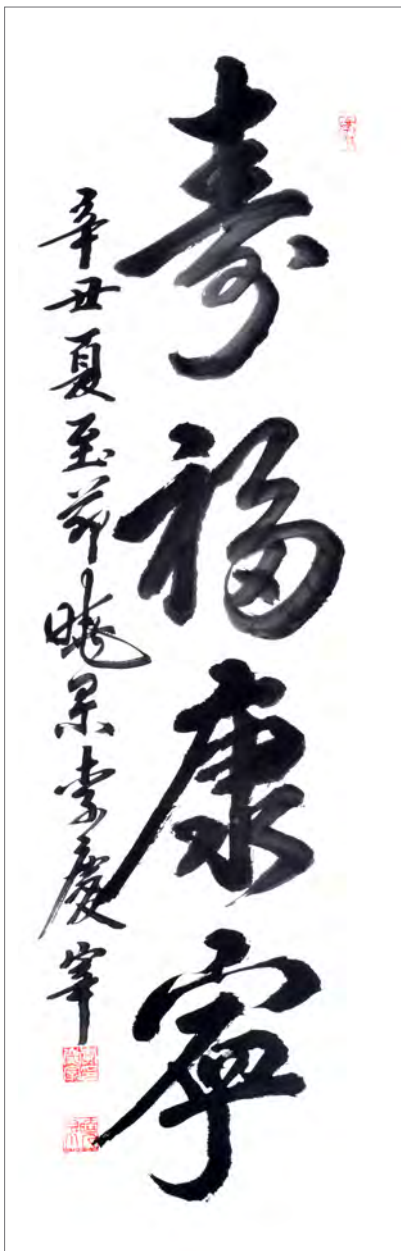
우향 김남재
대한민국동양서예대전 공모전 입선, 특선 및 삼체상 수상
사)동양서예협회 정회원



여유
한지·먹



고남 김정옥
대한민국동양서예대전 공모전 입선
사)동양서예협회 정회원



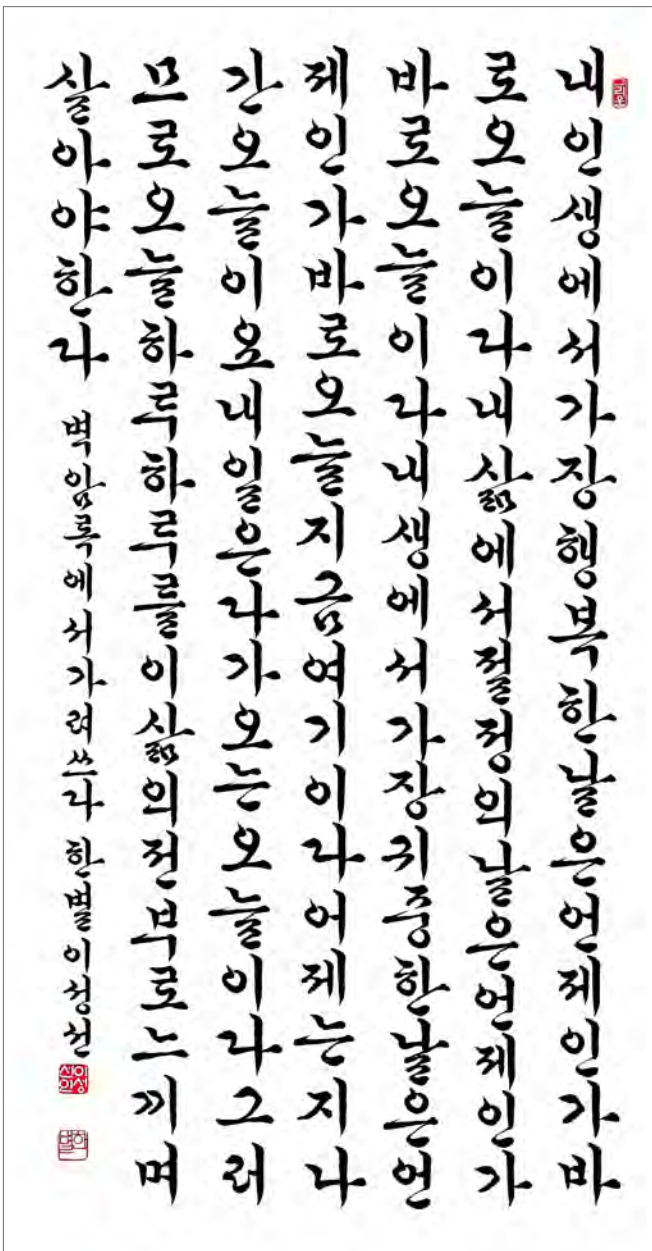
수복강령(壽福康寧)

한지·먹 70×135



이경재

제17회 대한민국서예비림 대전 최우수상 수상
 제18회 대한민국서예비림 대전 대상 수상
 사단법인 대한민국서예비림 초대작가
 대한민국갑자서회 자문위원



벽암록 구

한지·먹 70×135



이성선

사)동양서예협회 회원
 태안서화회 회원
 대한민국 미술대전 서예부문 특선
 사)서예비림협회 15회 공모전 대상, 초대작가
 사)동양서예협회 14회 공모전 종합대상(국회의장상), 초대작가
 성균관유림서예대전 최우수상, 초대작가
 고려대학교 평생교육원 한문·한글서예 3년 수료



한 송이 꽃처럼
한지·먹



화정 채정숙

대한민국동양서예대전 공모전 입선
사)동양서예협회 정회원

有利하다고驕慢하지 말고不利하다고卑屈하지 말라 무
 엇을 들었다고 쉽게行動하지 말고 그것이事實인지 묘의
 생각하며理致가明確할 때果敢히行動하라 번어리처럼
 沈黙하고 입을처럼 말하며 논처럼 冷情하고 물처럼 뜨거
 워라 泰山같은 自負心을 갖는다 우뚝처럼 自負를 낮추어
 라 逆境을 참아 이겨 내고 形便이 잘 풀릴 때를 操心하라 財
 物을 汚物처럼 汚濁함을 알고 터지는 忿怒를 잘 다스려라 때
 로는 마음껏 風流를 즐기니 사슴처럼 두려워할 줄 안고 호
 랑이처럼 무서워하지 마라 이것이 智慧로운 도의 이심이다

경전 잡보장경에서 지혜로운 이의 삶을 쓰다 한길노경희

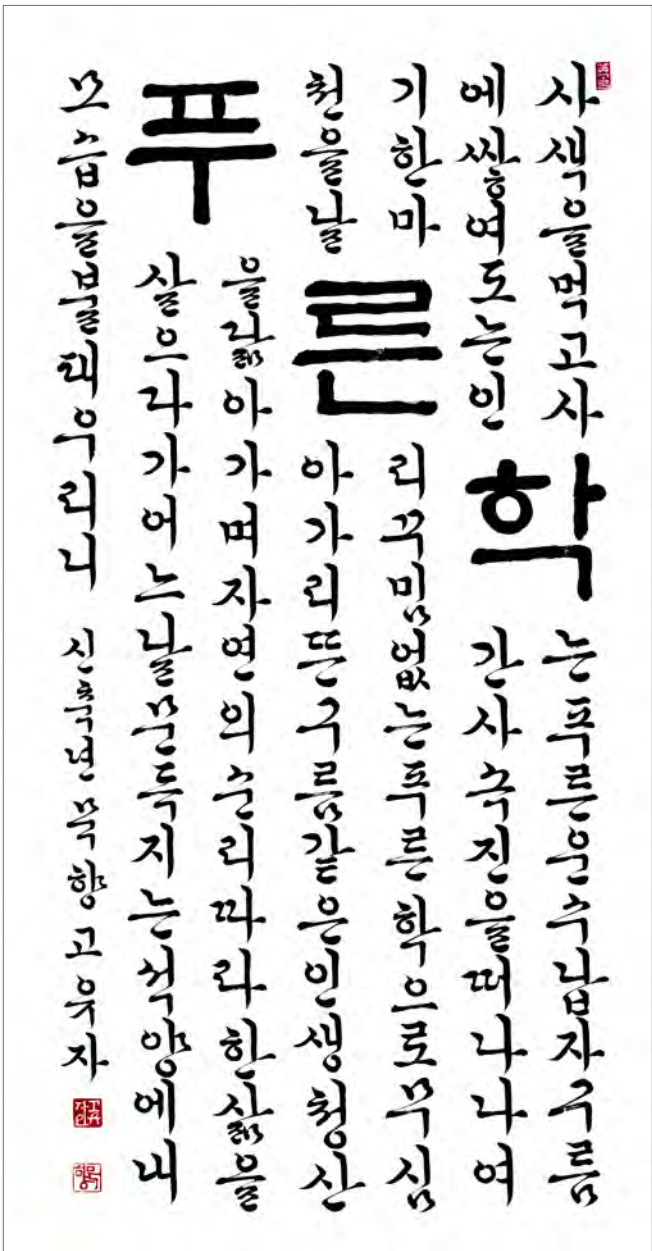


잡보장경
 (지혜로운이의 삶)
 한지·먹 70×135



노경희

연목회 회장
 풍송 서예학원장
 태안향교 명륜서실 서예강사(한글)
 교육문화센터 서예강사(한글)
 안면도 노인복지관 서예강사(한글, 한문)
 한국미술협회 태안지부 서예분과장



푸른하

한지·묵 70×135



묵향 고유자

태안서화회 회원
 태안연목회 회원
 22회 대한민국 비림서예대전 가작, 입선
 태안 공공미술 프로젝트 참여
 대한민국 기독교 서예대전 특선, 입선



청산불묵

한지·먹 35×135

청산은 채색을 하지 않아도
만고의 병풍처럼 아름답고
흐르는 물소리는 울림 줄 없어도
천년의 가야금 소리보다 아름답도다



박순애

연묵회 회원
한국미술협회 태안지부회원
태안문화원 초대전
동양서예대전 입선
성균관유림서예대전 입선
한국미술협회 태안지부전



서산대사시(오늘 나의 행적)

한지·먹 70×60



이예선

연목회 회원
 한국미술협회 태안지부 회원
 태안문화원 초대전 다수
 한국미술제 입선
 성균관유림서예대전 특선, 입선
 한국미술협회 태안지부전

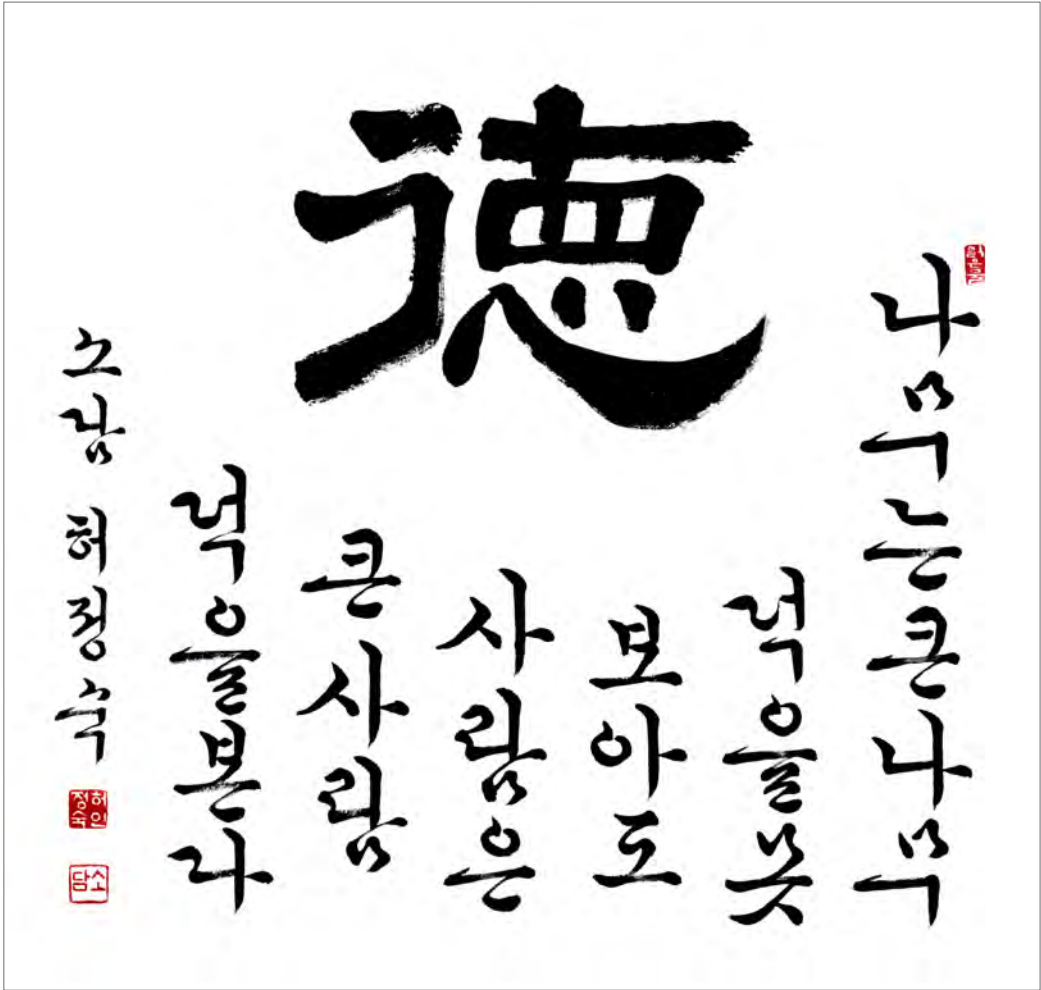


덜 채우는 미덕
한지·먹 70×70



이현훈

연목회 회원
국제미술문화대전 동상
제23회 한국문화예술대전 동상
제35회 한국문화미술대전 특선
2020년 성균관유림서예대전 특선



덕

한지·먹 65×60



허정숙

연목회 회원
 태안서화회 회원
 태안서화회 작품 다수
 성균관유림서예대전 특선



■
멈추면 비로소 보이는 것들

Oil on Canvas



牛步 조영관

예술태안회 회장
사)동양서예협회 태안지부장



내가 가장 젊었을 때, 내가 가장 늙었을 때

Oil on Canvas 72.7×90.9



박라정

경희대학교 일반대학원 미술학과(서양화전공) 졸업
 개인전 8회 및 초대전 그룹전 200여회 참여
 현)갤러리아트토픽 운영, 샘골스케치회, 하다회, 서미회, 예태회, 한국미술협회 회원



삶21-2

화선지에 수목담채 34×26



권오철

중앙대학교 예술대학 회화학과 졸업

개인 초대전 1회

미협전, 샘골스케치전, 화촌전, 밀물과 썰물전 등 단체전 200여 회 출품

행주미술대전, 충남미술대전 심사위원 역임

한국미술협회 태안지부장, 태안문화원 부원장, 샘골스케치 회원



능소화

Watercolor on Paper 33×45



김지영

개인전 3회, 국제교류전 및 단체전 70회
세계평화 미술대전 우수상 외 공모전 20회 수상
한국미술협회, 태안미술협회, 열린들 회원



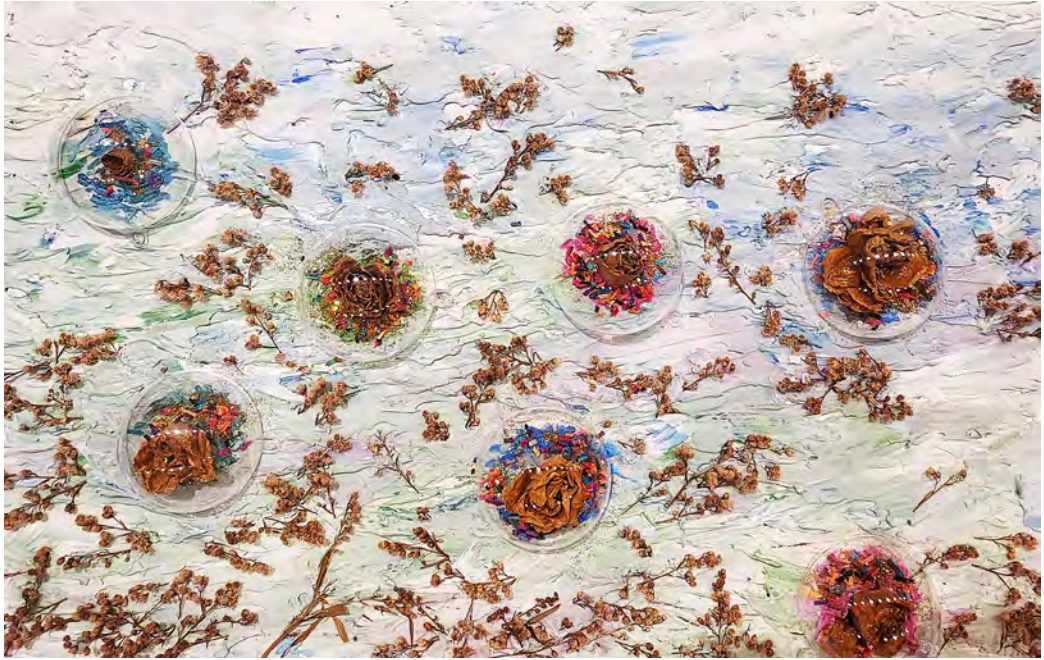
갯벌의 기억2021-3

Acrylic on Canvas 46×53



신현주

목원대학교 회화과 졸업
한서대학교 예술대학원 수료
개인전 2회
단체전 200여 회 출품
미술공장 공장장



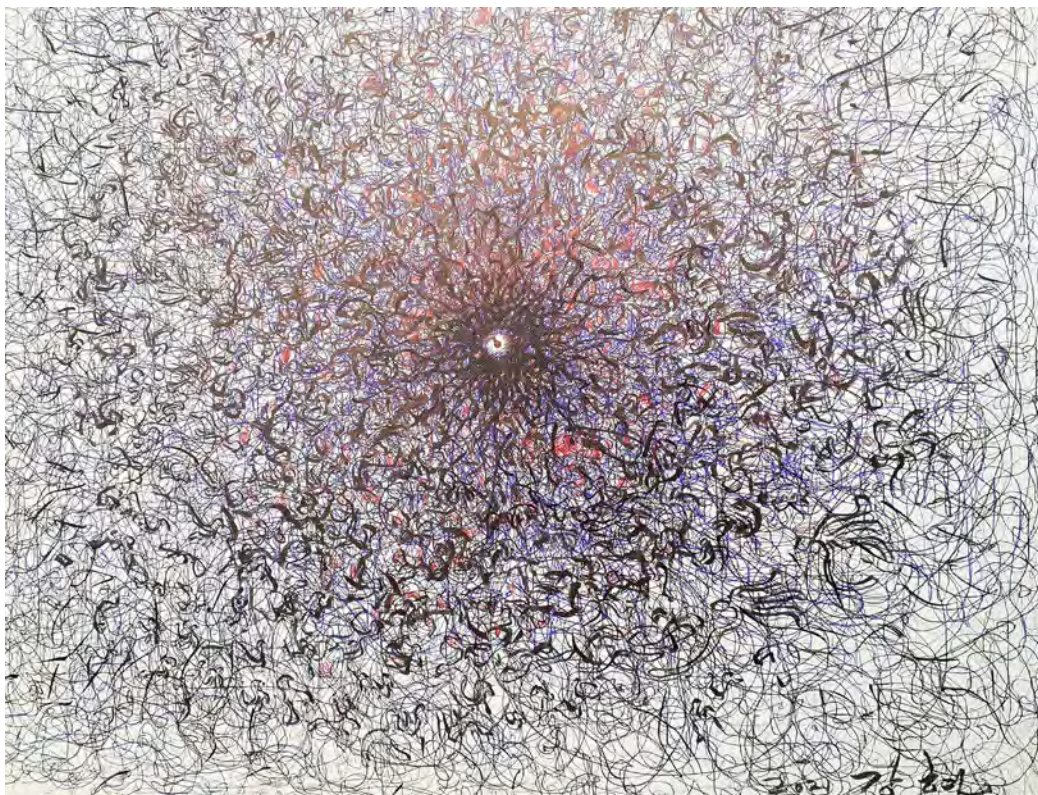
자연으로부터

혼합재료 65×40



최미숙

청주사범대학 미술교육과 서양화 전공 및 한서대학교 예술대학원 아동미술학과 졸업
개인전 3회(안산 단원미술관, 안산문화예술의전당, 평택호예술관)
기획초대전 및 단체전 300여 회 출품
대한민국미술대전, 충남미술대전, 행주미술대전, 도솔미술대전운영위원 및 심사위원 역임



생(生)

볼펜, 붓펜 53×45.5



가강현

샘골스케치회, 예술태안회, 색동스케치회, 한국미술협회 회원



자작나무숲

Oil on Canvas 90.9×72.7



김동연

대한민국미술대전(비구상부문) 수상(2019)
충남미술대전(서양화부문) 수상(2019,2020)
안건사랑전국미술대전 수상(2019)
금강미술대전(서양부문) 수상(2020)
개인전 및 그룹전 다수 참여



백화산의 여름

유화 72.7×50

늘 그 자리에서 우리를 바라봐 주는 백화산이 너무 좋아서 그리다.



김순희

색동스케치회, 화심회 회원



가을산책

Oil on Canvas 30×30



김혜숙

색동스케치 회원
태안문화원 전시 참여



가을을 부르는 여인

Oil on Canvas 40.9×31.8

바이올린 켜는 소녀(앤드류 아트로센코 作)를 보면서 바이올린의 아름다운 선율과 깊어가는 가을이 잘 어우러진다는 느낌을 받은 작품으로 나의 정서에 맞게 다시 표현해 봄



손미숙

충남생활문화축제 한울타리전(2020)
색동스케치회, 화심회 회원



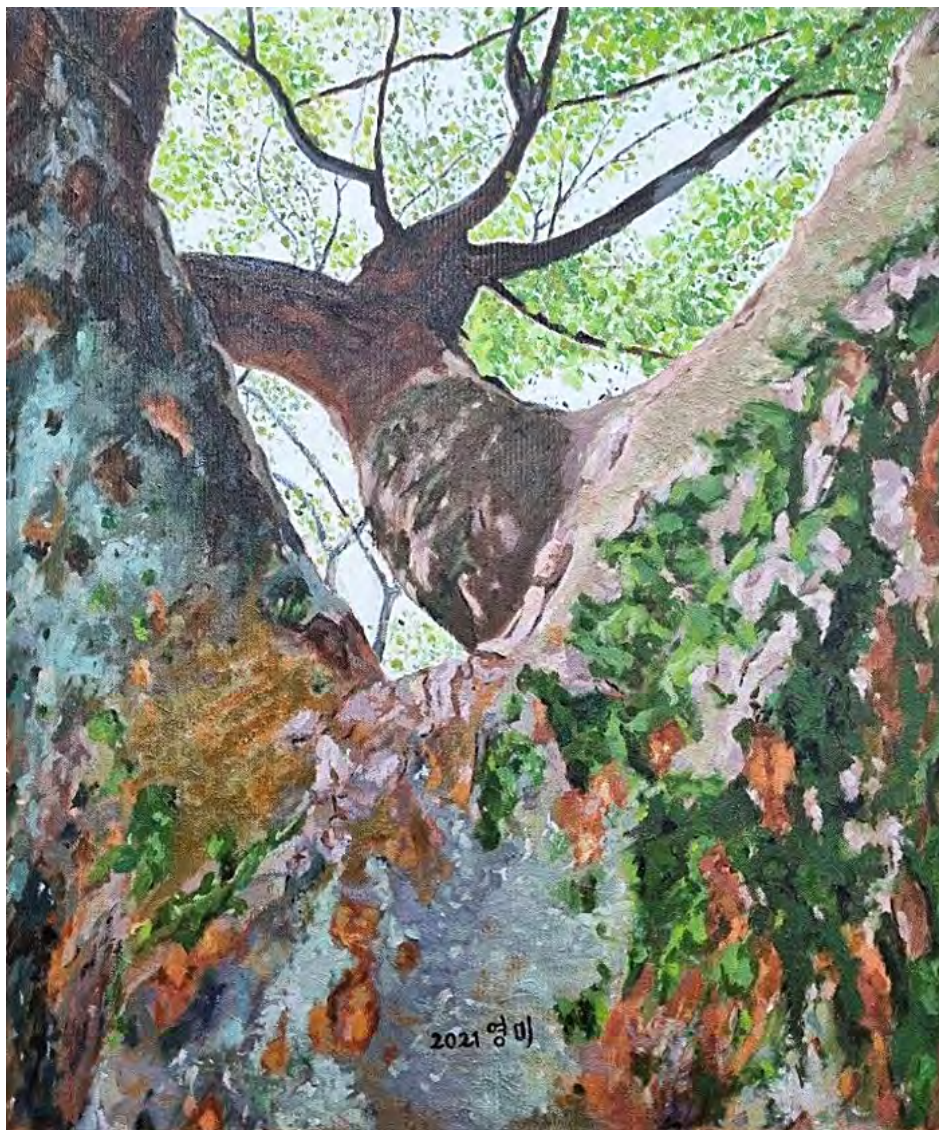
여행

Oil on Canvas 90.9×72.7



임숙이

한국창작미술협회 정기전 (2017-2019)
태안문화원초대전 (2015-2019)
창작미술협회, 색동스케치회 회원



세월
유화



최영미
색동스케치회 회원



해바라기

Watercolor on Paper 40×54



이세교

샘골스케치회 회장
목원대학교 회화과 졸업
단체전 다수 참여
한국미협 태안지부 회원



정

화선지 수묵담채 20호



김동욱

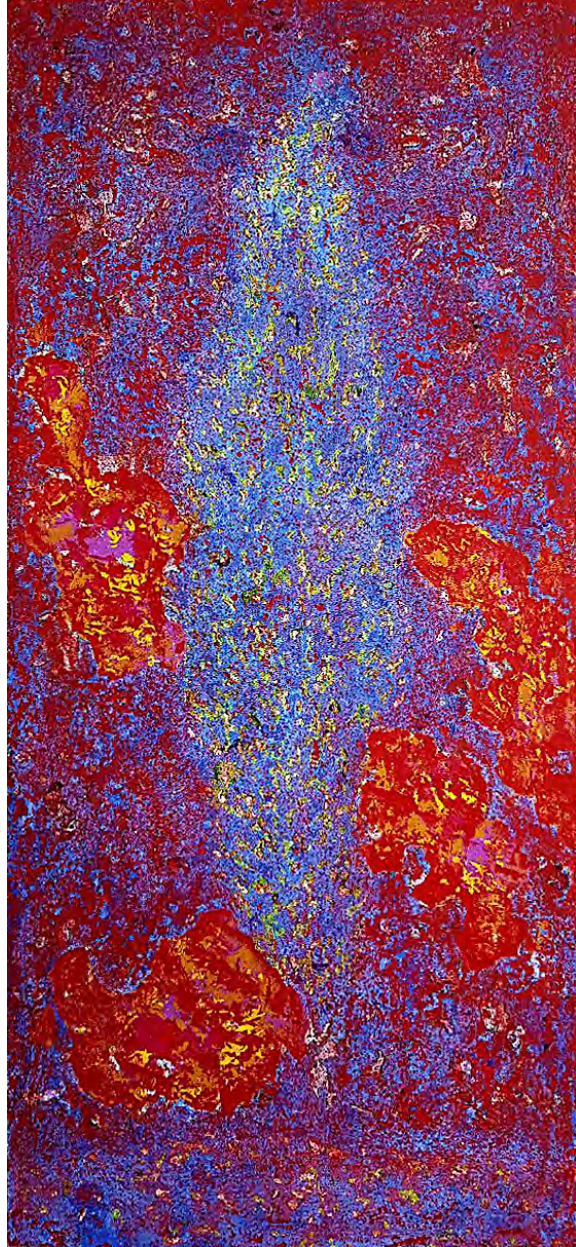
한국미술협회 태안지부 부지부장

목원 대학교 회화과 졸업

샘골스케치회 회원

화촌회 회원

충청한국화회 회원



울림

천, 혼합재료 30×90



이완규

개인전 4회(평택호미술관, 안산미술관, 서산미술관, 인사동 루벤갤러리)
단체전 다수
한국미술협회 회원, 대한창작협회 회원



예수이야기

33.3×21.2



김종대

서원대학교 미술교육학과·용인대학교 교육대학원 미술학과 졸업

개인전 3회 - 선사시대·예수이야기

논문 - 하느님 참 모상의 형상화『예수 이야기』, 인체표현에 대한 미술해부학적고찰

개인전 3회 - 선사시대·예수이야기

대한민국미술대전 外 공모전 다수



세쌍둥이

점토, 장작구이 30×15×20



양승호

아티스트그룹 나오리 대표 www.seunghoyang.com

단국대학교 도예과 졸업

2000 국제예술단체 나오리 창설

영국, 프랑스, 스위스, 독일 등 해외 15개국에서 250여회 전시

영국, 스위스, 독일, 뉴질랜드에서 다수 수상



사발

점토, 전기구이 15×7.5×16.5



강서현

제14회 나오리생태예술축제 도예전(2020)



자화상

점토, 장작구이 8×10×8



김영희

태안군 평생교육 우수프로그램 참여(2012~2014)
 지역특성화 문화예술교육 프로그램 참여 (2015~2017)
 제10회~14회 나오리 생태예술축제 도예전(2016~2020)
 도예동아리 '올로Yolo' 도예전 2019
 태안문화원 초대전(2019)



가족

점토, 장작구이 3×4×19



양은숙

태안군 평생교육 우수프로그램 참여(2012~2014)
 지역특성화 문화예술교육 프로그램 참여 (2015~2017)
 제10회~14회 나오리 생태예술축제 도예전(2016~2020)
 도예동아리 '올로Yolo' 도예전 2019



2021

점토, 전기구이 21×24



이은혜

태안문화제 초대전(2019)
제13회, 제14회 나요리생태예술축제 도예전(2019~2020)
도예동아리 '올로Yolo' 도예전 2019



자화상

점토, 전기구이 9×9×12



전용매

태안문화제 초대전(2016~2019)
제10회~제14회 나오리 생태예술축제 도예전(2016~2020)
도예동아리 '올로Yolo' 도예전 2019



축복받은 나에게

점토, 전기구이 5×6×9



최화정

태안문화제 초대전(2019)
제13회, 제14회 나오리생태예술축제 도예전(2019~2020)
도예동아리 '올로Yolo' 도예전 2019
현) 무용가 & 문화예술교육사, 나오리 문예교육팀장



소망 담은 바구니

점토, 장작구이 27×17



한경숙

태안문화제 초대전(2013~ 2019)
 제7회~제14회 나오리 생태예술축제도예전(2013~2020)
 서예, 문인화 충청남도 미술대전 다수 입상
 현)노인복지안면센터 센터장
 현)한국 양성평등교육진흥원 전문강사



해님이 꽃지모습

꽃지의 노을을 감상하기 위한 다리를 포함하여 어우러지는 모습이 멋을 내어 참다움이 흠뻑 젖어 있음.



장기학

한국사진작가협회 태안지부장
제1회 동해누드사진공모전 은상 수상
안양가족사진공모전 동상 수상



농부



정중훈

한국사진작가협회 태안지부 부지부장

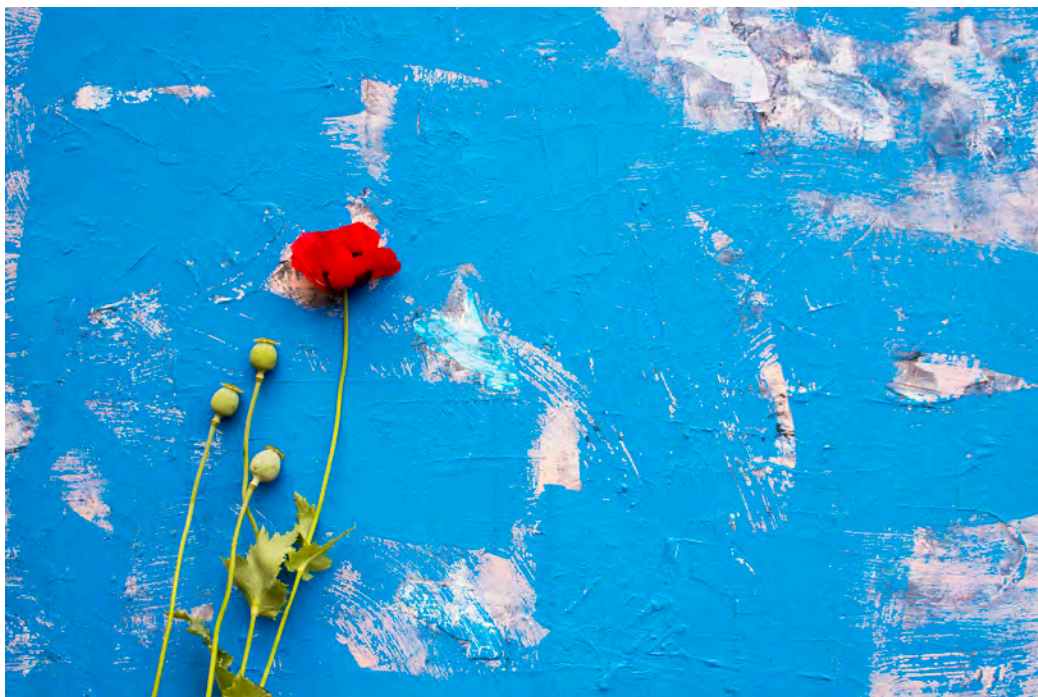


꽃다지



송창열

한국사진작가협회 회원
중앙대학교 평생교육원 사진아카데미 2년 수료(2009~2010)



Panting and Shooting

Photographic Paper 20×30



이재수

2020. 제1회 충청남도 예술인상 수상(최우수)

한남대학교 겸임교수

경기주택도시공사 문화예술자문위원

저서 : 시각문화(미술커뮤니티), 미술작품촬영연구(문경출판사), 예술과 소통(문화공동체) 외



등대의 불빛

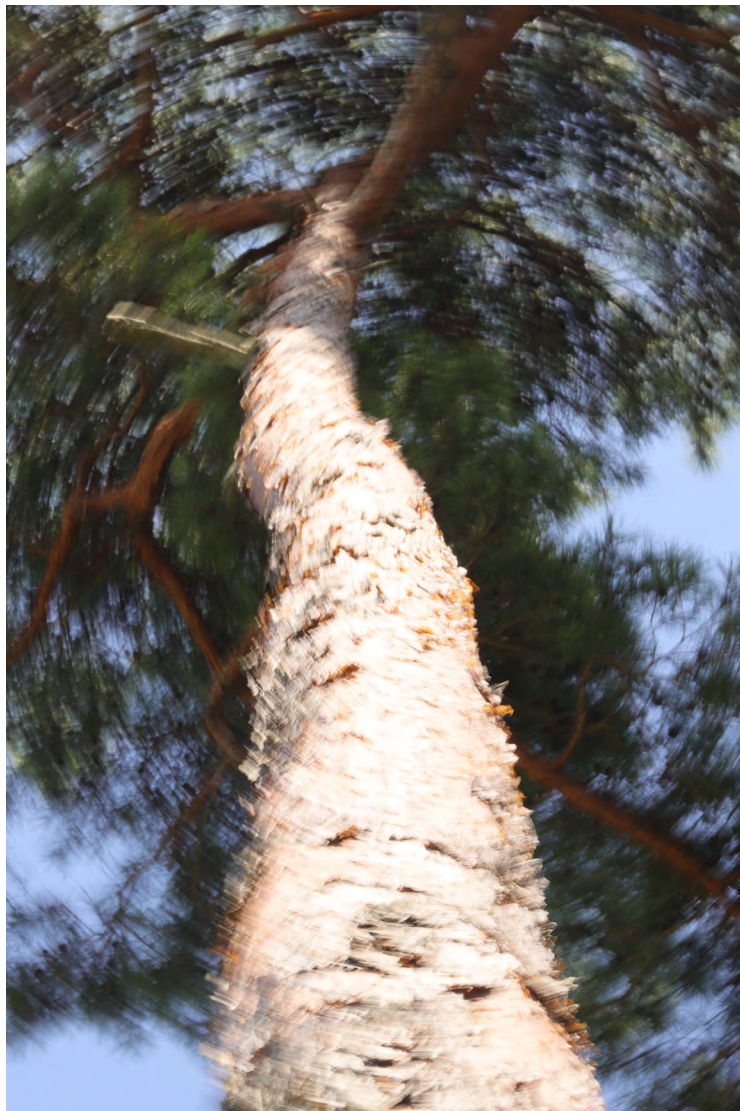
60×40

거친파도를 건디고 망망바다에 외로이 서있는 등대 등대가 밝혀주는 불빛이 우리에게 희망을 주는 이야기로 표현



정상용

- 사)한국사진작가협회 태안지부 정회원
- 사)한국사진작가협회 태안지부 회원전 - 태안문화원 2019
- 사)한국사진작가협회 충청남도지회전 - 서산문화회관 2019
- 사)한국사진작가협회 태안지부 회원전 - 천리포수목원 민병갈 갤러리 2020
- 미국 맨하탄 첼시 국제전 K&P Gallery 2020
- ROMA INTERNATIONAL PHOTO EXHIBITION 로마국제 사진전 2021



소나무

안면도 소나무의 위상을 웅장한 소나무를 표현



조정옥

태안사진작가협회 회원
태안문화원 초대전 전시
안면도수목원 근무



그림자



채정숙

한국사진작가협회 태안지부 홍보간사
단체전 10회 이상 다수



변산바람꽃



안기봉

들꽃피는모래언덕 회장
들꽃피는모래언덕 전시회 15회 참여



보춘화

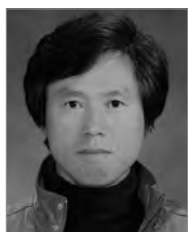


김택용

들꽃피는모래언덕 부회장
들꽃피는모래언덕 전시회 15회 참여



얼레지



신경환

들꽃피는모래언덕 전시회 13회 참여



새우난초



원범재

들꽃피는모래언덕 사무국장
들꽃피는모래언덕 전시회 15회 참여
한국디지털사진가협회 회원



호자덩굴



이효상

들꽃피는모래언덕 총무국장
들꽃피는모래언덕 전시회 12회 참여



바위솔



조은숙

들꽃피는모래언덕 전시회 15회 참여



바다



강영숙

옵스큐라사진연구회 회원
태안문화원 초대전 다수 출품



터전

16"×24"



김종배

옵스큐라사진연구회 회원
태안군농업기술센터 근무



행복

좋은 사진이란 뭘까?를 두고 사진을 골랐다.

완벽한 구도와 빛의 조화로움을 통해 구현되는 예술성을 짙은 사진의 진지함에서 느끼지 못하는 행복을 나는 이런 스냅사진에서 느낀다.

나에게 좋은 사진이란 행복한 사진이다.



김텃골

옵스큐라 그룹전 다수

중국 북경 국제 사진대회 금상

중국 몽골 사진 대전

현 중국 실크로드 사진작가 협회 회원 및 한국사진작가협회 회원

태국 마하싸라캄 대학교 교수

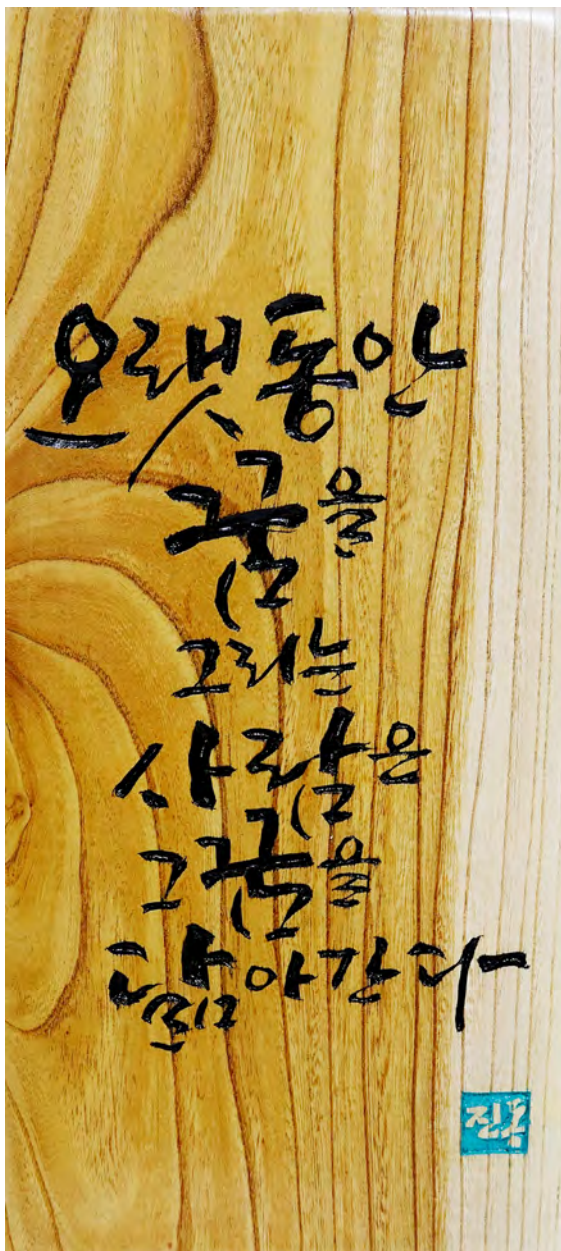


신두리바닷가



전희영

한국사진작가협회 정회원
옵스큐라사진연구회 회원



꿈을 닦아간다
느티나무 19×41



진동 원범재

사)한국서각협회 태안지부장
대한민국 서각대전 운영위원, 초대작가, 심사위원, 이사
대한민국 서예문화대전 초대작가, 심사위원
대한민국 통일명인대전 초대작가, 심사위원
대한민국 문화미술대전 삼체상
위라벨30년 개인전



청풍만죽림(淸風萬竹林)

엄나무 32×90



거암 최유길

사) 한국서각협회 서각대전 초대작가, 이사, 심사위원
 대한민국서예문화대전 초대작가
 대한민국아카데미미술대전 초대작가
 사)한국서각협회 태안지부 부지부장
 대한민국 문화미술대전 초대작가, 심사위원, 운영위원



무아(無我)

은행나무 30×50

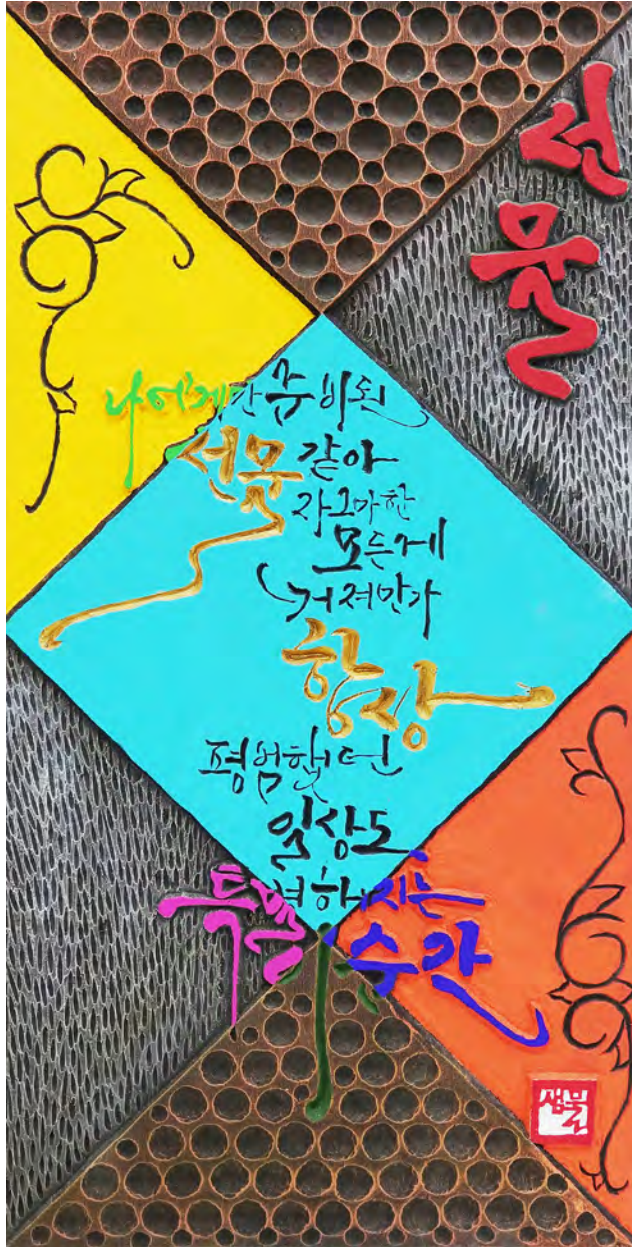


청송 김형근

대한민국 서각대전 입선

대한민국 서예문화대전 특선

태안지부 회원



선물

은행나무 34×56



샘물 백문연

- 대한민국 서각대전 특선
- 대한민국 서예문화대전 우수상
- 대한민국 통일명인대전 삼체상
- 한국서각협회 회원전 참여
- 한국서각협회 충남서각예술대제전 다수 참여



광복조국(光復祖國)

은행나무 30×120



예천 서승원

사)대한민국 서각대전 특선
 대한민국 통일명인대전 우수상
 대한민국 서예문인화대전 특선
 충남지회전 다수 참여
 태안지부 회원



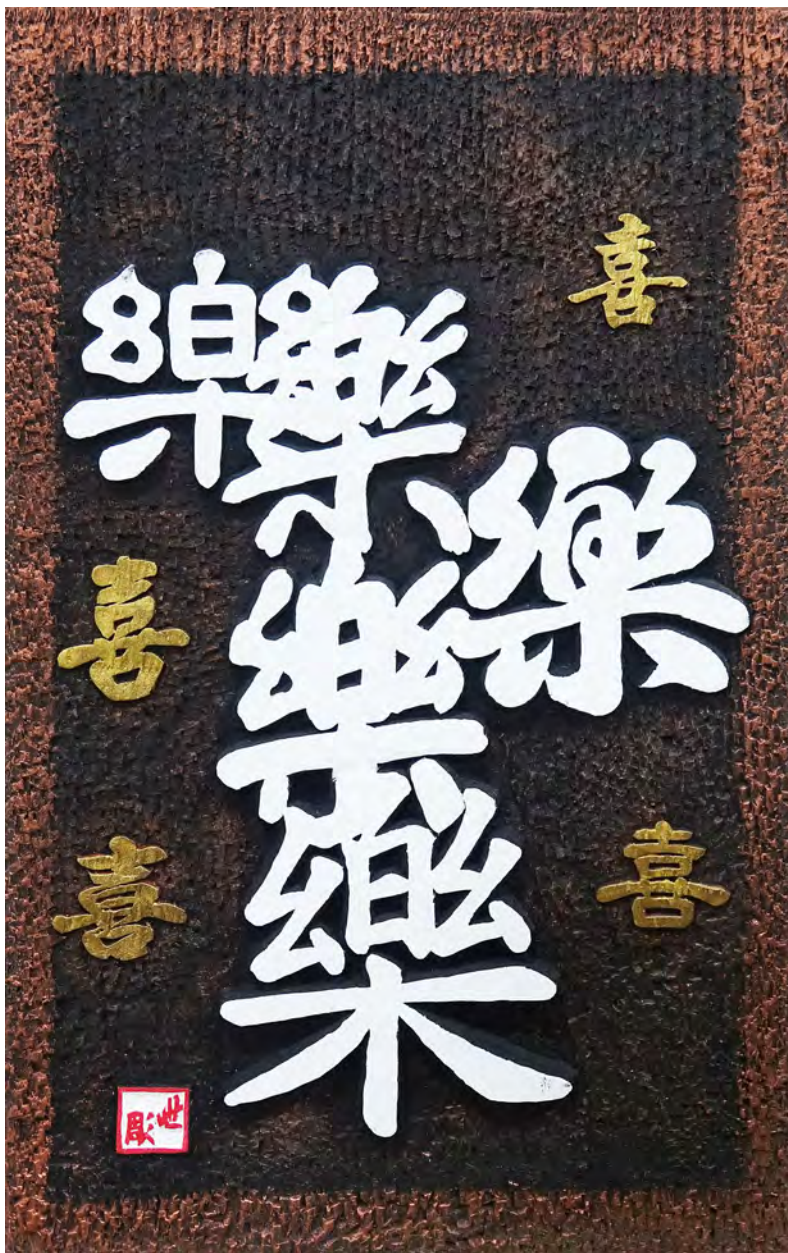
꽃

은행나무 30×60



소설 신현덕

한국서각협회 서각대전 특선, 입선
 대한민국통인명인미술대전 특선, 입선
 대한민국서예문인화대전 삼체상, 특선, 입선
 한국서각협회 국제각자전 입선
 대한민국 문화미술대전 우수상



락(樂)

은행나무 34×46



세조 윤태서

대한민국 서각대전 특선
 대한민국 통일명인대전 초대작가
 대한민국 서예문인화대전 초대작가
 대한민국 문화미술대전 특선
 한국서각협회 충남지회 태안지부 회원



불심(佛心)

은행나무 30×50



태심 이상충

대한민국 서각대전 입선
대한민국 서예문화대전 특선
태안지부 회원



조매춘신(早梅春信)

느티나무 24×36



수향 정진숙

대한민국 서각대전 특선
 대한민국 통일명인대전 초대작가
 대한민국 서예문인화대전 초대작가
 대한민국 문화미술대전 우수상
 한국서각협회 충남지회 태안지부 회원



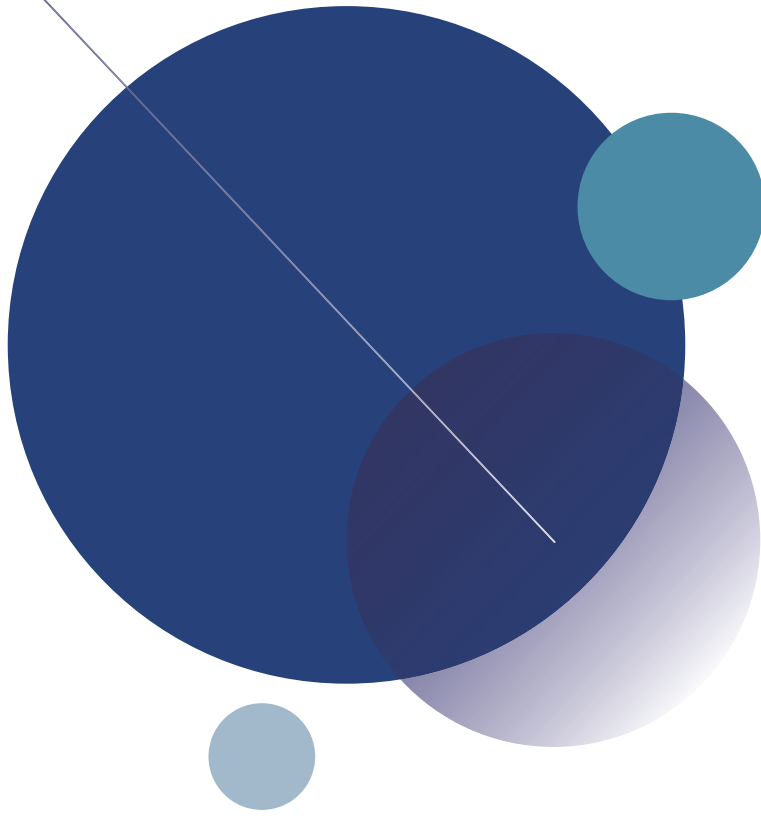
백복도(百福圖)

은행나무 45×45



소행 조중익

대한민국 서각대전 서각상
 대한민국 서예문화대전 특선
 한국서각협회 충남지회 태안지부 회원



2021 | 제15회 태안문화제

초대권

Tae'an Cultural Festival Invitation Exhibition

—
색인

한지

- 사)전통공예문화협회 예사랑 태안지부

손승연	6
김주영	7
박주영	8
백승아	9
이지연	10
정호준	11
황희성	12

서예

- 태안서화회

가성현	13
김근정	14
박종현	15
박희순	16
이동선	17
장명순	18

- 사)동양서예협회 태안지부

윤경희	22
가재영	23
김남재	24
김정옥	25
이경재	26
이성선	27
채정숙	28

- 연목회

노경희	29
고유자	30
박순애	31
이예선	32
이현훈	33
허정숙	34

- 사)한국서예협회 태안지부

림성만	19
김한배	20
김풍곤	21

그림

- 예술태안회

조영관	35
박라정	36

- 사)한국미술협회 태안지부

권오철	37
김지영	38
신현주	39
최미숙	40

- 색동창작스케치회

가강현	41
김동연	42
김순희	43
김혜숙	44
손미숙	45
임숙이	46
최영미	47

- 샘골스케치회

이세교	48
김동욱	49
이완규	50

- 안면도현대미술교류회

김종대	51
-----	----

도 예

- 아티스트그룹나오리

양승호 ... 52	이은혜 ... 56
강서현 ... 53	전용매 ... 57
김영희 ... 54	최화정 ... 58
양은숙 ... 55	한경숙 ... 59

사 진

- 사)한국사진작가협회 태안지부 - 들꽃피는모래언덕

장기학 ... 60	안기봉 ... 67
정중훈 ... 61	김택용 ... 68
송창열 ... 62	신경환 ... 69
이재수 ... 63	원범재 ... 70
정상용 ... 64	이효상 ... 71
조정옥 ... 65	조은숙 ... 72
채정숙 ... 66	

- 읍스큐라사진연구회

강영숙 ... 73
김종배 ... 74
김텃골 ... 75
전희영 ... 76

서 각


- 사)한국서각협회 태안지부

원범재 ... 77	신현덕 ... 82
최유길 ... 78	윤태서 ... 83
김형근 ... 79	이상충 ... 84
백문연 ... 80	정진숙 ... 85
서승원 ... 81	조중익 ... 86

2021 | 제15회 태안문화제

초대권

Tae'an Cultural Festival Invitation Exhibition

발행처  태안문화원 | 충청남도 태안군 태안읍 백화로 192 ☎ 041)674-2192
발행일 2021. 10. 15
편집·디자인 서산인쇄공사 041)664-0001

※ 이 책에 담긴 모든 내용은 발행인의 동의없이 무단으로 복사, 전재하거나 변형할 수 없습니다.

제15회
태안문화제

초대권